



Decyzja Nr 65

Nadleśniczego Nadleśnictwa Nidzica

z dnia 30.10.2024 r.

w sprawie wprowadzenia czasowego zakazu wstępu na szlak turystyczny
w rezerwacie Źródła rzeki Łyny im. prof. Romana Kobendzy

Zn. Spr.: SA.0210.2.65.2024

Na podstawie art. 35 ust. 1 pkt 2 i 2a ustawy z dnia 28 września 1991 r. (Dz. U. z 2024 r. poz. 530 ze zm.) oraz § 22 ust. 3 Statutu Państwowego Gospodarstwa Leśnego Lasy Państwowe, stanowiącego załącznik do Zarządzenia Nr 50 Ministra Ochrony Środowiska, Zasobów Naturalnych i Leśnictwa z dnia 18.05.1994 r. w sprawie nadania statutu Państwowemu Gospodarstwu Leśnemu Lasy Państwowe, postanawiam co następuje.

§ 1

Wprowadzam okresowy zakaz wstępu na szlak turystyczny w rezerwacie przyrody Źródła rzeki Łyny im. prof. Romana Kobendzy z powodu zalania szlaku przez bobry, wskutek wybudowania tamy na rzece Łynie.

§ 2

Zakaz wstępu dotyczy odcinka szlaku turystycznego oznaczonego na mapie stanowiącej załącznik nr 1 do niniejszej decyzji.

§ 3

Zakaz wstępu obowiązuje od 30.10.2024 r. do odwołania.

§ 4

Decyzja wchodzi w życie z dniem podpisania.

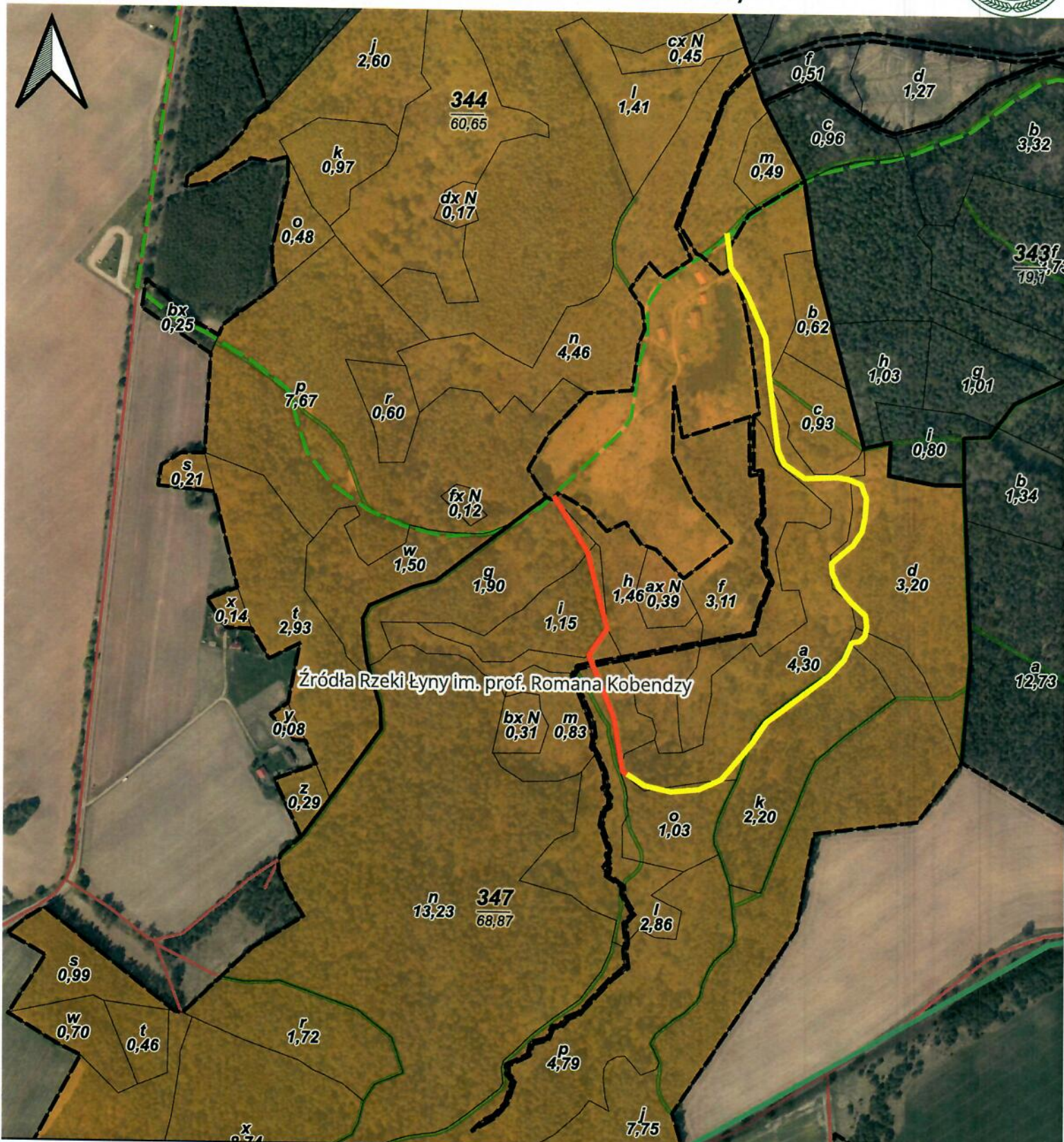


NADLEŚNICZY
Nadleśnictwa Nidzica
Martin Zega
Martin Zega

Otrzymują: wszyscy pracownicy

Ogłoszenie: na stronie internetowej Nadleśnictwa Nidzica www.nidzica.lasy.gov.pl, na tablicy ogłoszeń w siedzibie Nadleśnictwa Nidzica, na terenie rezerwatu Źródła rzeki Łyny im. prof. Romana Kobendzy

Załącznik nr 1 do decyzji nr 65/2024 w sprawie wprowadzenia
czasowego zakazu wstępu na szlak turystyczny w rezerwacie źródła
rzeki Łyny im. prof. Romana Kobendzy



Źródła Rzeki Łyny im. prof. Romana Kobendzy

**Leśnictwo
Glinki**

- Grunty w zarządzie PGL LP
- Leśnictwa
- drogi leśne
- drogi publiczne
- czasowy zakaz wstępu na szlak
- szlak turystyczny żółty
- szlak turystyczny zielony

